

targaterra



Más de 50 años
de experiencia:
GLS prefabricados

targa



Ctra Nac-II, Km 508,6
25300 Tàrrega
glsprefabricados.com

info@targa-elements.com
973 31 16 94
targa-elements.com



Elementos de tierra cruda libre de cemento.
Un material natural con propiedades higrotérmicas
de gran confort y baja huella de carbono.

targaterra

En un contexto ambiental de cambio, la arquitectura debe adaptarse a las nuevas condiciones del clima.

La orientación del edificio, la ventilación y el sistema constructivo son claves para la construcción de edificios con bajo coste energético, saludables ambientalmente y con un alto confort.

La combinación adecuada de humedad relativa, temperatura, movimiento del aire y radiación superficial determinan ese confort.

TargaTerra tiene una densidad de 2000kg/m³ por lo que dispone de una alta inercia térmica y masa suficiente para resolver la acústica entre vecinos.

TargaTerra contribuye a la regulación interior de la humedad ambiental y consigue que se mantenga sobre el 50-60% gracias al buen comportamiento higroscópico de la arcilla.

Materia prima

La tierra, material de cultura ancestral abandera los valores de respeto al medio ambiente, gracias a ser un material libre de cemento, que utiliza arcillas y áridos de proximidad.

Una materia prima de proximidad que permite que las construcciones se integren en el paisaje, al ser construidas con el mismo material.

Salud y confort

La tierra como principal material de construcción mejora la calidad del ambiente interior de los espacios. Generando una buena ventilación, se consiguen temperaturas ubicadas en la zona de confort y la mejora de la humedad del aire interior.

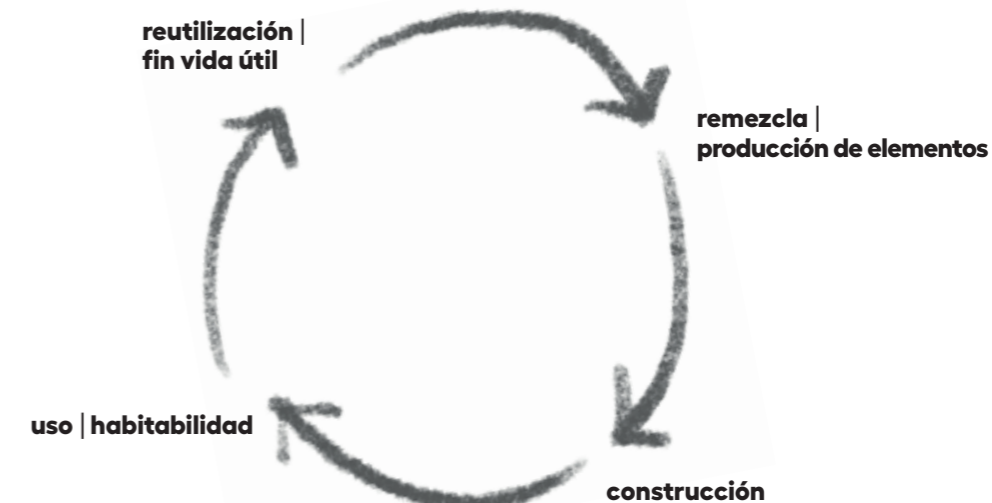
Las propiedades higroscópicas de la tierra proveen una humedad relativa significativamente más constante tanto en verano como en invierno.

Respeto ambiental

La huella de carbono de la tierra es muy inferior a la de otros materiales de construcción gracias a no ser cocida ni utilizar cemento.

Las cualidades higroscópicas de la tierra permiten plantear construcciones sin climatización mecánica que permitan un alto ahorro energético.

La tierra es un material sin transformación química y su ciclo de vida es infinito: se puede compactar y derribar y reutilizar sin generar residuos.



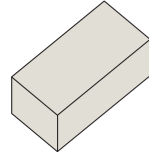
Formatos



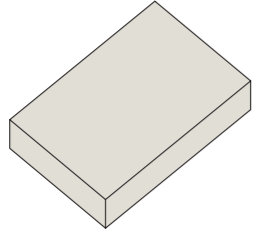
Formatos

Bloques

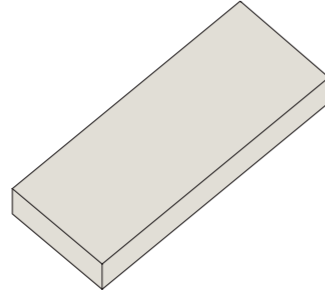
20x10x10



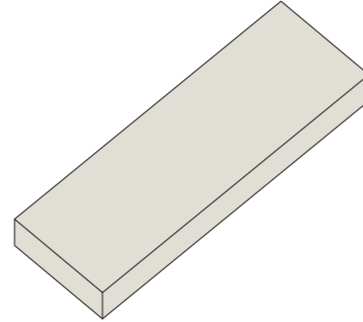
60x40x15



100x40x15

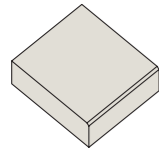


120x40x15

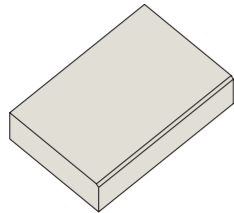


Elementos

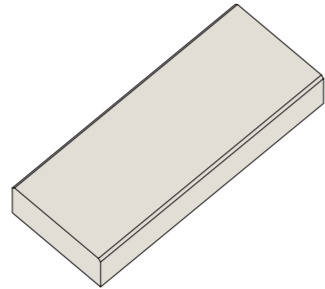
40x36x15



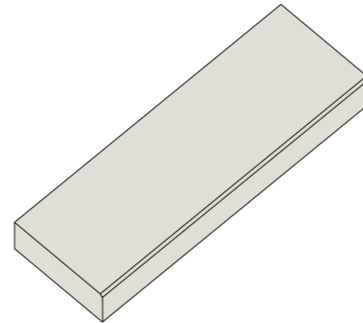
60x40x15



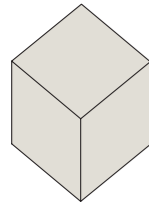
100x40x15



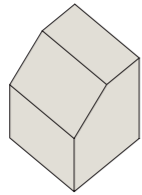
120x40x15



24x16x16

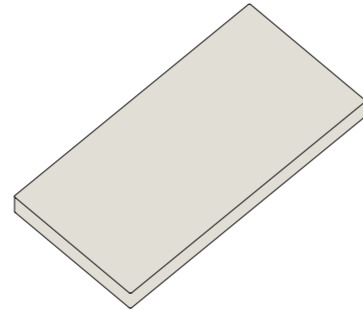


16x25x16



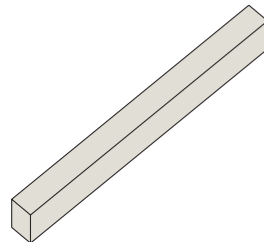
Placa

100x50x5

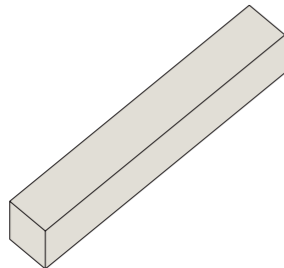


Tablón

8x100x19,3

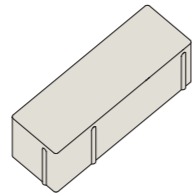


15x100x20

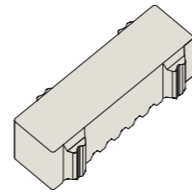


Pavimentos

30x10x10



Filtrant 30x10x10



Prestaciones





● Materialidad y textura

Fabricado con arcillas, áridos y cal proporciona un tacto y textura orgánica en todo su volumen.

● Ciclo de vida

La materia prima de proximidad y la capacidad de ser reutilizada convierte a la tierra en un material de uso infinito.

● Huella de carbono

El uso de cal en lugar de cemento y la reducción de transportes gracias al uso de materia prima de proximidad permite reducir las emisiones en la producción de TargaTerra.

● Cultura ancestral

La construcción con tierra abandera los valores de respeto al medio ambiente.

● Confort interior

El comportamiento higroscópico y su inercia térmica le permiten generar unas condiciones de confort interior óptimas.

● Es paisaje

La tierra, extraída o reutilizada, es esencia del paisaje, forma parte de ella y se integra en ella.

● Inercia térmica

La densidad de 2000Kg/m³ de los elementos de TargaTerra permiten un gran ahorro energético por su inercia térmica.

● Acústica

La masa de los elementos de TargaTerra permite unas condiciones óptimas de aislamiento acústico.

● Higroscopia

TargaTerra contribuye a la regulación interior de la humedad ambiental y consigue que se mantenga sobre el 50-60% gracias al buen comportamiento higroscópico de la arcilla.

Recomen- daciones





Colocación

Trabajos previos

1

Preparación

Lea atentamente la documentación técnica, para conocer todos los parámetros necesarios para una buena implementación.

2

Control

Al recibir su mercancía, verifíquela para comprobar que los productos cumplan con el pedido.

3

Replanteo

Marque la superficie o los elementos a construir, así como las hiladas en el caso de estar construyendo muros.

4

Humidificación de los elementos

Los elementos de TargaTerra deben humidificarse antes de colocarlos para conseguir una buena adherencia del mortero de cal.

5

Colocación y junta

Los elementos se colocarán siempre sobre un lecho de mortero de cal, asegurando que cubre toda la superficie sobre la que se asienta. En la colocación se debe pulsar el elemento contra los elementos montados previamente para asegurar una buena adherencia y que todos los espacios quedan llenos de mortero. La junta recomendada es de 7 mm, que con los bloques 20 x 9,7 x 9,35 permite mantener las hiladas cada 10 cm.

6

Ajustes

Los elementos de TargaTerra, al ser fabricados en masa, pueden ser cortados mecánicamente hasta ajustarse al tamaño necesario. La cara del corte tiene un aspecto liso respecto a las caras no cortadas, es necesario tenerlo en cuenta de cara a la composición.

Aparejo y juntas

Aparejo

Los elementos de TargaTerra para conformar muros se pueden montar en diferentes aparejos, se recomienda siempre asegurar su trabado, para asegurar su estabilidad. En caso de no trabajar con una traba por geometría, es necesario unir las hiladas entre ellas con armaduras de refuerzo.

Junta

La junta de mortero de cal recomendada en los muros de TargaTerra es de 7 mm, con la posibilidad de hacerla enrasada, refundida o biselada. El exceso de mortero en las juntas debe limpiarse antes de que se seque con una esponja húmeda.

Dilatación

Debe tenerse en cuenta, en la definición del proyecto, la necesidad de juntas de dilatación en los muros. Este cálculo corresponde al proyecto en el que se colocan los elementos de TargaTerra. Se pueden utilizar clavos en la armadura de refuerzo para facilitar la estabilidad en la junta dinámica de la dilatación.

Muros estructurales

Los muros de 20 cm de grosor de TargaTerra son estructurales. Es recomendable utilizar armaduras de refuerzo o aros para ayudar a repartir las cargas.

En caso de apoyo de forjados se recomienda el uso de una junta elástica que permita los movimientos y dilataciones distintos de los materiales.

Tablas de cálculo

Tipo de pieza	Maciza
Tipo de mortero	NHL-5
Resistencia a compresión del mortero	5 N/mm ²
Resistencia a compresión del bloque	5 N/mm ²
Resistencia a compresión de la fábrica	2,5 N/mm ²
Resistencia a cortante de la fábrica	0,2 N/mm ²
Resistencia a flexión de la fábrica	0,1 N/mm ²
Módulo de elasticidad (E)	1000 MPa
Módulo de corte (G)	400 MPa
Peso específico	20 KN/m ³

Acabado

Tratamiento hidrofugante

TargaTerra puede fabricarse con hidrofugante, según la tipología de elemento y las condiciones. Consultar específicamente nuestro departamento técnico en cada proyecto.

Veladura / Rebozado

Para conseguir una textura más lisa y tapar poros, se puede aplicar sobre los muros un mortero de arcilla y cal que le mantiene sus propiedades higroscópicas. Según el grosor y el árido de este mortero se pueden conseguir diferentes acabados.

Pulido / Corte

El pulido de los muros previamente rebozados permite dotarlos de una plasticidad y continuidad diferencial. Tal como con el pulido, el corte permite también mostrar el interior de la pieza, con una textura lisa y brillante muy distintas de las caras orgánicas de TargaTerra.

Protección y mantenimiento

Se recomienda que los muros de TargaTerra no hidrofugados eviten tener contacto directo con el terreno, con una junta o un zócalo de 15 cm de altura.

La organicidad y textura de los elementos de TargaTerra permiten absorber daños superficiales. En caso de falta de material se puede utilizar un mortero de cal de textura similar.

En caso de ser rasguños o pintados superficiales se puede proceder al fregado de aquella parte, y volverá a aparecer el color y materialidad natural.





© José Hevia



